



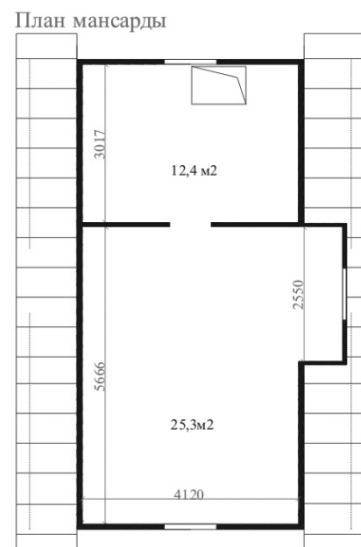
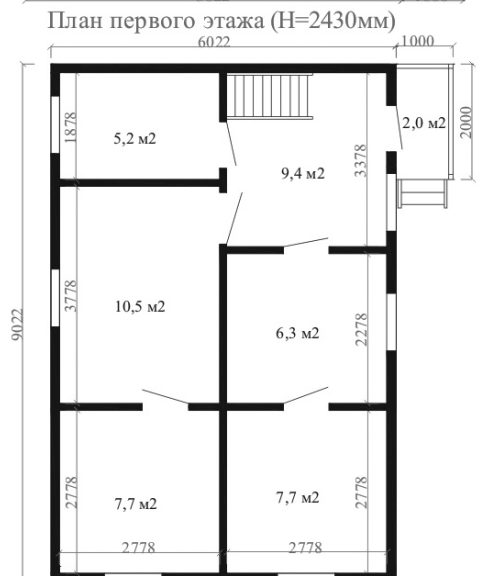
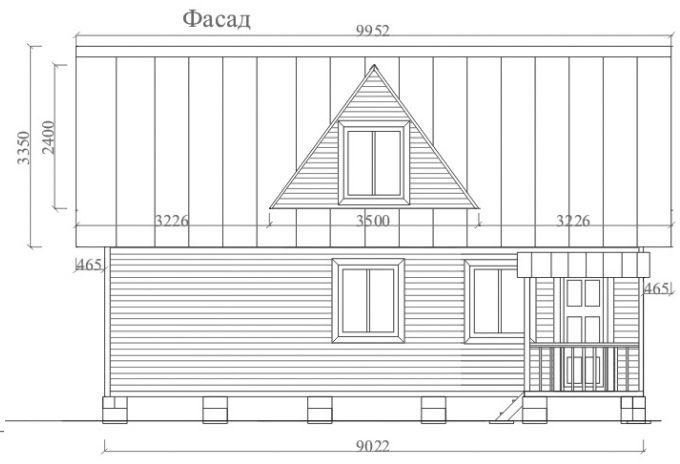
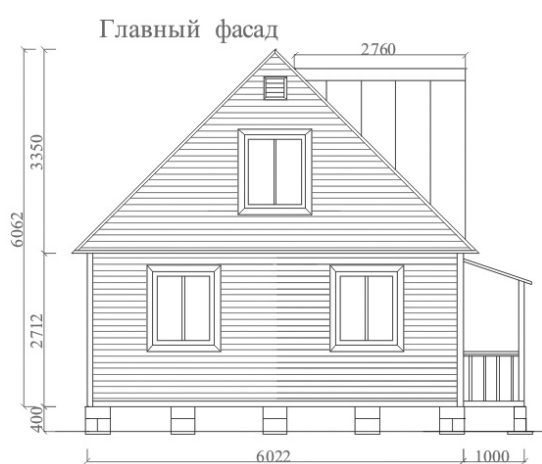
ЗДАНИЯ МОДУЛЬНЫЕ ■ БЛОК-МОДУЛИ ■ БЛОК-КОНТЕЙНЕРЫ ■ БЫТОВКИ СТРОИТЕЛЬНЫЕ

TECHNO DOM

ВАГОН-ДОМА ■ ВАГОН-ДАЧИ ■ ПОСТЫ ОХРАНЫ ■ ПАВИЛЬОНЫ ТОРГОВЫЕ ■ АВТОМОЙКИ

Дачный каркасный дом "Кедр-Е". Тип: "ТД КД-044"

Производитель: ООО "ТехноСтройПроект". Разработчик проекта: ООО "ГК "Технология". Линейный размер, (м): 6,02 x 8,02. Площадь застройки, (м²): 56,3. Общая площадь, (м²): 86,5. Жилая площадь, (м²): 84,8. Высота потолка 1-го этажа, (м): 2,40. Высота потолка мансарды, (м): 2,30. Срок строительства, (дней): 35. Цена, (руб.): от 707 570.



Дом предназначен для сезонного и круглогодичного проживания (в базовой комплектации), возводится по каркасно-щитовой технологии в любое время года на приусадебных и дачных участках. Особенностью проекта является возможность эксплуатации дома в зимний период, и организация размещения санузла или кладовой в помещении дома. Отдельные комнаты на первом этаже позволят уединиться для отдыха, а также организовать приготовление и прием пищи. Мансарда имеет две просторные комнаты которые можно оборудовать для сна и отдыха. Дом привлекателен снаружи и уютен внутри.

Комплектация "Базовая"

- **Фундаменты:** На винтовых сваях д.108 с рамным основанием из кв. трубы 80x40x2мм. Поверх рамного основания – гидроизоляция рубероид в два слоя, нижняя обвязка замкнутая из бруса 100x150, 100x100.
- **Балки перекрытия:** 120x40мм и 120x25мм; подшивка снизу – ОСП-3 9мм по пароизоляционной мембране; утеплитель – рулонная минеральная вата т.100мм; настил по балкам – доска шпунтованная т.21 мм.
- **Стены 1 этажа:** Каркасные из доски 120x40 и 120x25 мм; утеплитель т.100мм из минерального волокна; обшивка снаружи - OSB панели т.9 мм. или вагонка т.11 мм горизонтально по влагозащитной мембране; обшивка внутри - гипсокартон т.9,5 мм. или вагонка т.11 мм. горизонтально по пароизоляционной мембране. Рекомендуем: если Вы планируете обшивать дом снаружи сайдингом или другими декоративным покрытием, заказывайте дом в комплектации внешней отделки с OSB панелями т.9 мм.
- **Перегородки:** Каркасные из бруска 30x100 мм и 24x100; обшивка - вагонка т.11 мм горизонтально с двух сторон или гипсокартон т.9,5мм; не утеплены.
- **Полы 1 этажа:** щитовой, утеплен (утеплитель минеральное волокно "Изовер" т.50мм), настил – шпунтованная доска т.21мм. Черновой пол доска.
- **Фронтоны:** Каркасно-щитовой конструкции из бруска 80x40мм; обшивка снаружи – вагонка т.11мм горизонтально; обшивка изнутри – вагонка т.11мм вертикально; утепление 50мм.
- **Мансарда:** Утеплена- утеплитель минераловатный "Изовер" 50мм. Стены общей толщиной 100мм обшиты вагонкой т.11 мм, снаружи по гидроветрозащите 60мкр., изнутри по пароизоляционной мембране. Потолки – вагонка т.11 мм по пароизоляционной мембране, подшивка по стропилам.
- **Крыша:** Двускатная. Стропила 40x100мм с потолочными ригелями 40x100мм. Кровля – профнастил оцинкованный по разреженной обрешетке 20x100мм. Подбой боковых и фронтовых свесов – вагонка т.11 мм.
- **Крыльцо:** Приставное. Стропила 40x100мм. Кровля – профнастил оцинкованный по разреженной обрешетке 20x100мм. Подшивка потолка – вагонка т.11мм. Лаги пола 40x100мм, полы – из доски пола 35мм без шпунта. Ограждения – панели из столярных профилей.
- **Двери:** Входная металлическая "Гриф" и внутренние – МДФ, навешены на петли, с запорными устройствами (шпингалеты, ручка, врезной или накладной "английский" замок для входной двери).
- **Окна:** ПВХ 1200x1200мм (поворотные) с однокамерным стеклопакетом, с двухрядным остеклением и одноконтурным уплотнителем, с запорными устройствами. Отливы – оцинкованные.
- **Лестницы:** Входная – наборная, из строганного пиломатериала, без перил, неокрашенная. Межэтажная – наборная, из строганного пиломатериала, с перилами и турникетом в мансарде, неокрашенная.
- **Цена: от 707 570 руб.**

Цена также включает в себя доставку строительного комплекта на расстояние до 60 км от производственной базы, сборку дома и проживание бригады в бытовке Поставщика.

Дополнительно оплачивается замена фундамента на ленточный, с буронабивными сваями, пристройка веранды или террасы помимо проекта, отделка цоколя, сайдинг, блок-хаус, декоративные панели фасада, кровля из металлочерепицы, дополнительное утепление и другие изменения.

Для данного проекта - комплект электрического оснащения дома В ПОДАРОК.

В предлагаемом проекте дома "ТД КД-044" предусматривается устройство канализации, водяного отопления, водоснабжения по дополнительно согласованной комплектации и ценам.

МЫ РАДЫ ВИДЕТЬ ВАС СРЕДИ НАШИХ ЗАКАЗЧИКОВ И ПАРТНЁРОВ !!!