



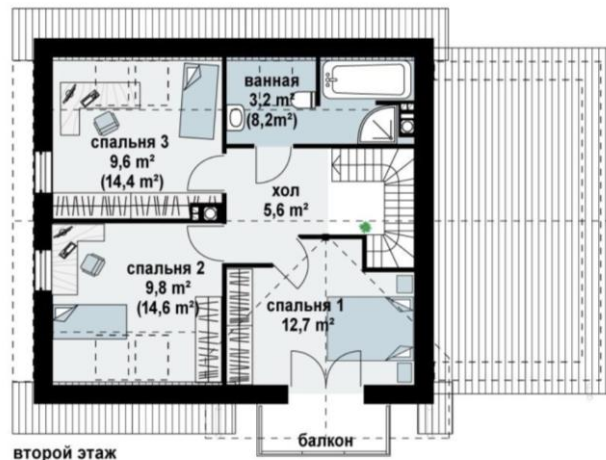
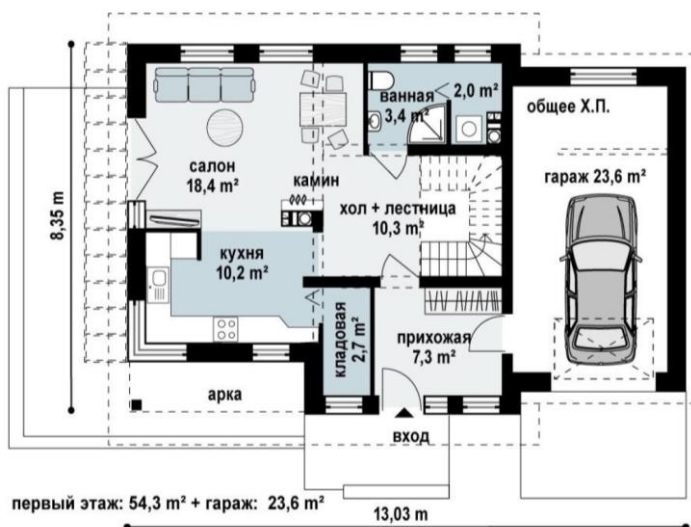
ЗДАНИЯ МОДУЛЬНЫЕ • БЛОК-КОНТЕЙНЕРЫ • БЫТОВКИ СТРОИТЕЛЬНЫЕ • ПОСТЫ ОХРАНЫ

ТЕХНО ДОМ

ПАВИЛЬОНЫ ТОРГОВЫЕ • АВТОМОЙКИ • ВАГОН-ДОМА • ВАГОН-ДАЧИ • КАРКАСНЫЕ ДОМА

## Каркасный дом "КД-133-А". Тип: "ТД КД-213"

Разработчик проекта: ООО "ТехноСтройПроект". Линейный размер, (м): 8,35 x 13,1. Площадь застройки, (м<sup>2</sup>): 127. Площадь 1-го этажа, (м<sup>2</sup>): 54,3 + 23,6 (гараж). Площадь 2-го этажа, (м<sup>2</sup>): 55,5. Общая площадь, (м<sup>2</sup>): 133,4. Жилая площадь, (м<sup>2</sup>): 96,4. Высота потолка 1-го этажа, (м): 2,8. Высота потолка мансарды, (м): 2,8. Высота дома, (м): 7,42. Количество спален, (шт.): 3. Количество санузлов, (шт.): 2. Угол наклона крыши, (гр.): 38. Площадь крыши, (м<sup>2</sup>): 165,26. Минимальный размер участка (длина, м.п.): 16,35. Минимальный размер участка (ширина, м.п.): 20,1. Срок строительства, (дней): 90. Цена в комплектации "Базовая", (руб.): от 1 708 000



Каркасный дом "ДК-133-А" – это небольшое, но функциональное и удобное жилище с гаражом. Теплые цвета и интересный фасад дома, который выполнен из натурального дерева и отделан декоративной штукатуркой. Дом соединен с гаражом таким образом, что к нему можно попасть изнутри, не выходя на улицу. В интерьере внутренних помещений тщательно продуман каждый квадратный метр. В коридоре можно легко вместить большой шкаф, там достаточно места, чтобы члены семьи или гости могли спокойно одеться без давки и дискомфорта. Удобная лестница хорошо вписывается в окружающий интерьер, и экономит ваше пространство. На первом этаже расположены открытая и просторная кухня, гостиная и столовая, удобные кладовая комната, ванная и туалет. В центре гостиной находится камин. Туалет и ванная комната расположены около подсобного помещения, там же находится и печь отопления. В базовую версию проекта входят передние террасы, но можно установить их и сзади дома. Из кухонного окна хорошо видно складское помещение, которое можно использовать, например, для хранения в нем велосипеда, тележки и различных садовых инструментов. Ну, или просто для складирования в нем дров.

Мансардный этаж спроектирован как место для сна. На нем помещается сразу три спальни. Остальные комнаты снабжены современными и яркими окнами. Благодаря широкой крыше гаража, просторная спальня получила еще больше свободного пространства, так же как и ванная комната. Несмотря на свой небольшой размер, такой дом является полностью функциональным и удовлетворяет все потребности своего хозяина. Этот проект выпускается в нескольких комплектациях, вы вправе выбрать расположение террасы, спереди или сзади дома. Также доступна и зеркальная версия.

(8342) 77-78-81, 77-78-11, (927) 193-81-81, (929) 748-18-81, [www.technosteel-ts.ru](http://www.technosteel-ts.ru), [regionsteel@mail.ru](mailto:regionsteel@mail.ru)

## Стоимость строительства

Комплектация "Базовая"	Стоимость, руб.	Характеристика конструкций
Фундамент	98 000 руб. 120 000 руб.	На винтовых металлических сваях. ВСВ-133, ВСВ-108, ВСВ-89 Основание под крыльцо, террасу, гараж
Строительство дома	1 490 000 руб.	Обвязочный брус естественной влажности с антисептированием, Пол, потолок (перекрытия) -каркасная система из бруса 200x150, 150x150, 150x100, 150x50. Внешние стены, несущие стены - каркасно-панельные (щитовые) т 174мм. ОСП-312мм, Внутренние, ненесущие стены - каркасно-панельные (щитовые) 124мм, 12мм, Пиломатериал для каркаса влажность 12-14%, OSB-3 12мм Европа, Утеплитель ЕВРОИЗОЛ Устройство террасы в черновом виде Стропильная система (крыша без кровли). Проёмы под окна 1200x1200мм. Проёмы под двери: 800x2100мм., 1600x2100мм
<b>ИТОГО стоимость</b>	<b>1 708 000 руб.</b>	<b>Под самостоятельную отделку</b>

Дополнительно Комплектация №1	Стоимость, руб.	Характеристика конструкций
Кровля	205 000 руб.	Металлочерепица (цвет по каталогу), включая доборные комплектующие элементы кровли
Окна	178 000 руб.	Окна 1000x1200, 600x1200, 900x2100 VEKA Euroline, 3 камеры Окна мансардные 600x1000 Fakro, VELUX
Входные двери	14 500 руб.	Входная дверь металлическая 2000x900 Россия (главный фасад)
Ворота	69 500 руб.	Ворота EPU HORMANN (Германия), толщина полотна 42/20 мм, М-гофр, woodgrain. Цвет снаружи RAL 8028/9016 (коричневый/белый), изнутри RAL 9002 (светло-серый). Включая направляющую Z ( с пружинами растяжения). Для проема: ширина 2500 мм, высота 2300 мм
<b>ИТОГО стоимость</b>	<b>467 000 руб.</b>	<b>Включая монтаж и установку</b>

С базовой комплектацией: **2 175 000 руб.** (с доставкой комплектация доступна только для региона Мордовия. Для других регионов расчёт доставки производится дополнительно)

Дополнительно Комплектация №2	Стоимость, руб.	Характеристика конструкций
Система вентиляции эконо	30 000 руб.	Установка приточных клапанов в стену (2-3 шт), принудительные вытяжки из сан.узлов по датчику движения, вытяжка на кухне, пластиковые воздуховоды
Система отопления	280 000 руб.	Электрический котел 14 кВт, алюминиевые радиаторы 103 секции, разводка из армированной полипропиленовой трубы (255 метров), запорная арматура (шаровые краны)
Система водоснабжения	108 000 руб.	Разводка горячей и холодной воды из полипропиленовой трубы 20 мм, разводка канализации из пластиковой трубы 50-100 мм до точек водоразбора, (раковина, унитаз, ванная, душевая кабина, стиральная машина), водонагреватели 100л (1 шт), запорная арматура (шаровые краны), счетчик холодной воды, фильтр грубой очистки
Электрика	118 000 руб.	Скрытая проводка под обшивкой. Комплектация до 6 групп электропр-ки, розетки в каждой комнате не менее 4 шт., проходные выключатели на лестничных пролетах. Монтаж электропроводки открытым способом в ПВХ-коробах, гофре; сборка электрического щита; сверление отверстий под установочные коробки; установка розеток; установка выключателей, установка люстр, настенных светильников, бра; установка распаечных коробок; монтаж контура заземления, монтаж эл. счетчика, прокладка вводного (питающего) кабеля от опоры.
<b>ИТОГО стоимость</b>	<b>536 000 руб.</b>	<b>Под "чистовую отделку"</b>

Под чистовую отделку: **2 711 000 руб.** (с доставкой комплектация доступна только для региона Мордовия. Для других регионов расчёт доставки производится дополнительно)

Дополнительно Комплектация №3	Стоимость, руб.	Характеристика конструкций
Интерьерная лестница	80 000 руб.	Интерьерная лестница на металлическом каркасе, ступени дерево с покрытием.
Межкомнатные двери	15 000 руб.	Двери межкомнатные МДФ
Внешняя отделка	123 000 руб.	Виниловый сайдинг Европа с устройством вентилируемого фасада, цвет на выбор Заказчика
Внутр. отделка стен	280 000 руб.	Профиль, гипсокартон, шпаклевка, обои под покраску, покраска. Цвет любой
Внутр. отделка пола	56 000 руб.	Подложка, линолеум эконо
Внутр. отделка потолок	84 000 руб.	Натяжной потолок бесшовный
<b>ИТОГО стоимость</b>	<b>638 000 руб.</b>	<b>Отделка "под ключ"</b>

Под ключ: **3 349 000 руб.** (с доставкой комплектация доступна только для региона Мордовия. Для других регионов расчёт доставки производится дополнительно).

(8342) 77-78-81, 77-78-11, (927) 193-81-81, (929) 748-18-81, www.technosteel-ts.ru, regionsteel@mail.ru

### **Для заключения договора необходимо:**

1. Паспорт
2. Свидетельство о собственности на Земельный участок или Членская книжка садовода
3. Кадастровый план Земельного участка или План земельного участка с размерами, нарисованный от руки
4. Если у Вас будут изменения к стандартной планировке (изменение количества окон, дверей, изменение планировки, вид кровли и т.д.) Пожалуйста подготовьте этот список заранее, посоветовавшись с Вашими близкими

### **Для начала строительства необходимо:**

1. Электричество на участке. Если на Вашем участке нет электричества мы можем предоставить Электростанцию. Стоимость аренды составит 5 000 руб. плюс стоимость бензина
2. Место для проживания строителей. Бригада состоит из 3-4 человек. Если на Вашем участке нет возможности разместить строителей, Вы можете заказать у нас в аренду строительного вагончика, стоимость 10 000 руб. на весь период строительства
3. Место для складирования материалов. Площадка 8x8 метров

### **Порядок платежей:**

1. Аванс 50% от стоимости фундамента и стоимости возведения дома в "Базовой" комплектация, вносится при заключении договора
2. Второй платеж в размере 50% от стоимости фундамента Вы вносите после окончания работ по фундаменту
3. Третий платеж в размере 25% от стоимости "Строительство дома + доставка" Вы вносите перед завозом материалов для дома на участок
4. Четвертый платеж в размере 15% от стоимости "Строительство дома + доставка" Вы вносите после установки стен 1-го и 2-го этажа
5. Пятый (окончательный) платеж в размере 10% от стоимости "Строительство дома + доставка" Вы вносите после установки стропильной системы и основания под устройства кровли, при возведении дома для самостоятельной отделки в комплектации "Базовая"

### **Дополнительно Вы можете заказать:**

1. Автономная система канализации "выгребная яма". Бетонные кольца, пластиковый люк, утепленная труба, греющий кабель. Стоимость 80 000 руб.
2. Автономная система газоснабжения "Газгольдер". Стоимость от 303 100 руб.
3. Станция очистки хозяйственно-бытовых сточных вод "Alta Bio" для частной канализации от 125 000 руб.
4. Система вентиляции Стандарт. Приточная установка с подогревом воздуха (эл.мощность 0,6 - 1,2 кВт), вытяжки из сан.узлов и кухни. Стоимость 100 000 руб.

### **Стоимость доставки и другие расходы:**

Пензенская область	25 000 - 48 000 руб.
Ульяновская область	38 000 - 73 000 руб.
Самарская область	54 000 - 98 000 руб.
Саратовская область	48 000 - 92 000 руб.
Нижегородская область	25 000 - 95 000 руб.