



ЗДАНИЯ МОДУЛЬНЫЕ ■ БЛОК-КОНТЕЙНЕРЫ ■ БЫТОВКИ СТРОИТЕЛЬНЫЕ ■ ПОСТЫ ОХРАНЫ

**TECHNO DOM**

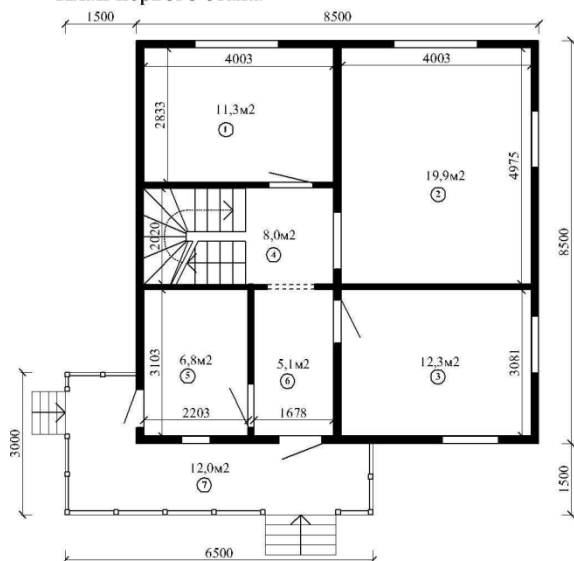
ПАВИЛЬОНЫ ТОРГОВЫЕ ■ АВТОМОЙКИ ■ ВАГОН-ДОМА ■ ВАГОН-ДАЧИ ■ КАРКАСНЫЕ ДОМА

## Каркасный дом "Венеция". Тип: "ТД КД-080"

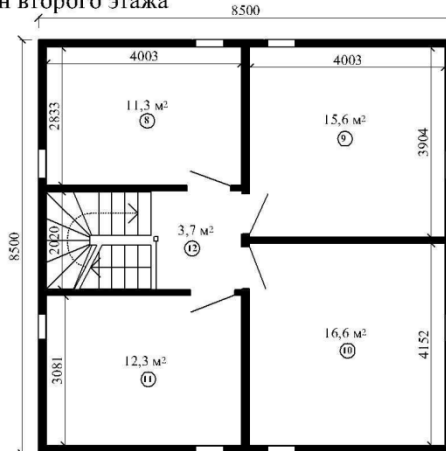
Производитель: ООО "ТехноСтройПроект". Разработчик проекта: ООО "ГК "Технология". Линейный размер, (м): 8,5 x 8,5. Площадь застройки, (м<sup>2</sup>): 56,33. Площадь 1-го этажа, (м<sup>2</sup>): 63,4. Площадь 2-го этажа, (м<sup>2</sup>): 59,5. Общая площадь, (м<sup>2</sup>): 122,9. Жилая площадь, (м<sup>2</sup>): 106,1. Высота потолка 1-го этажа, (м): 2,6. Высота потолка мансарды, (м): 2,4. Срок строительства, (дней): 40. Цена, (руб.): от 1720600



План первого этажа



План второго этажа



### Экспликация

1. Комната - 11,3 м<sup>2</sup>
2. Комната - 19,9 м<sup>2</sup>
3. Кухня-столовая - 12,3 м<sup>2</sup>
4. Холл 1-го этажа - 8,0 м<sup>2</sup>
5. Санузел-топочная - 6,8 м<sup>2</sup>
6. Коридор - 5,1 м<sup>2</sup>
7. Терраса - 12,0 м<sup>2</sup>
8. Комната - 11,3 м<sup>2</sup>
9. Комната - 15,6 м<sup>2</sup>
10. Комната - 16,6 м<sup>2</sup>
11. Комната - 12,3 м<sup>2</sup>
12. Коридор - 3,7 м<sup>2</sup>

**Дом предназначен для круглогодичного проживания (в комплектации КОМФОРТ)**, возводится по каркасно-щитовой технологии в любое время года на загородных, приусадебных и дачных участках. Особенностью проекта является компактное размещение помещений с устройством комфортного проживания от 3-х до 5-ти человек. Большие просторные комнаты первого и мансардного этажа позволяют создать необходимый уют хозяевам с возможностью размещения зон для отдыха, гостевой комнаты, кухни, столовой, спальных комнат в самостоятельном выборе из существующей планировки помещений. Дом тёплый, имеет надёжную прочную конструкцию, привлекателен снаружи и уютен внутри.

## Комплектация "КОМФОРТ"

- **Фундаменты:** На винтовых сваях д.133 с рамным основанием из швеллера 16П, трубы 80x40x2мм. Поверх рамного основания – гидроизоляция "биполь" в два слоя, нижняя обвязка замкнутая из бруса 150x150 по периметру, 150x60 промежуточная.
- **Пол первого этажа:** Балки пола 150x50мм и 150x35мм; подшивка снизу – ОСП-3 9мм, гидроизоляционная мембрана по ОСП-3 9мм; утеплитель – базальтовое волокно "Евроизол" т.150мм; пароизоляционная мембрана, настил по балкам – доска черновая 25мм + шпунтованная т.21 мм или ОСП-3 12мм.
- **Балки перекрытия первого этажа:** 150x50мм и 150x35мм; подшивка снизу – ОСП-3 9мм, пароизоляционная мембрана; утеплитель – базальтовое волокно "Евроизол" т.100мм; настил по балкам – доска шпунтованная т.21 мм.
- **Стены 1 этажа:** Каркасные из доски 150x50 и 150x35 мм; утеплитель т.150мм из базальтовое волокно "Евроизол"; обшивка снаружи - OSB панели т.9 мм. или вагонка т.11 мм горизонтально по влагозащитной мембране; обшивка внутри - гипсокартон т.9,5 мм. или вагонка т.11 мм. горизонтально по пароизоляционной мембране. Рекомендуем: если Вы планируете обшивать дом снаружи сайдингом или другими декоративным покрытием, заказывайте дом в комплектации внешней отделки с OSB панелями т.9 мм.
- **Перегородки:** Для первого и мансардного этажа каркасные из бруска 100x30мм и 150x35мм; обшивка - вагонка т.11 мм горизонтально с двух сторон или гипсокартон т.9,5мм; утепление 50мм.
- **Фронтоны:** Каркасно-щитовой конструкции из доски 150x35; обшивка снаружи – вагонка т.11мм горизонтально; обшивка изнутри – вагонка т.11мм вертикально; утепление 50мм.
- **Мансарда:** Утеплитель базальтовый "Евроизол" 150мм. Стены каркасные из доски 150x35мм обшиты вагонкой т.11 мм, снаружи по гидроветрозащите 60мкр., изнутри по пароизоляционной мембране. Потолки – вагонка т.11 мм по пароизоляционной мембране или ОСП-3 9мм, подшивка по стропилам.
- **Крыша и кровля мансарды:** Двускатная. Стропила 150x50мм, 150x35мм с потолочными ригелями 40x100мм. Кровля – профнастил цветной НС-35 (цвет по выбору из базовых) по разреженной обрешетке 25x120мм. Подбой боковых и фронтовых свесов – вагонка т.11 мм, доска строганная 20-25мм.
- **Терраса (Крыльцо):** Пол щитовой конструкции 3x6,5м. Ограждение террасы с перилами. Навес над террасой щитовой с покрытием из профнастила цветного. Входная лестница трёхступенчатая, опирается на металлический каркас.
- **Двери:** Входная- металлическая "Кайзер", внутренние – МДФ (орех итальянский, миланский), навешены на петли, с запорными устройствами (шпингалеты, ручка, врезной или накладной "английский" замок для входной двери).
- **Окна:** ПВХ 1200x1200мм (поворотные) с однокамерным стеклопакетом, с двухрядным остеклением и одноконтурным уплотнителем, с запорными устройствами. Отливы – оцинкованные.
- **Лестница:** Межэтажная – наборная, из строганного пиломатериала, с перилами и трёх-ступенчатым поворотом в мансарде, неокрашенная.

**Цена: от 1 720 600 руб.**

Цена также включает в себя доставку строительного комплекта на расстояние до 60 км от производственной базы, сборку дома и проживание бригады в бытовке Поставщика.

Дополнительно оплачивается замена фундамента на ленточный, с буронабивными сваями, пристройка веранды или террасы помимо проекта, отделка цоколя, сайдинг, блок-хаус, декоративные панели фасада, кровля из ондулина, металлической и битумной черепицы, дополнительное утепление и другие изменения.

**Для данного проекта - комплект электрического оснащения дома В ПОДАРОК.**

В предлагаемом проекте дома "ТД КД-080" предусматривается устройство канализации, водяного отопления, водоснабжения по дополнительно согласованной комплектации и ценам.

**МЫ РАДЫ ВИДЕТЬ ВАС СРЕДИ НАШИХ ЗАКАЗЧИКОВ И ПАРТНЁРОВ !!!**

(8342) 77-78-81, (927) 193-81-81, (929) 748-18-81, <http://technosteel-ts.ru>, [regionsteel@mail.ru](mailto:regionsteel@mail.ru)