



ЗДАНИЯ МОДУЛЬНЫЕ ■ БЛОК-КОНТЕЙНЕРЫ ■ БЫТОВКИ СТРОИТЕЛЬНЫЕ ■ ПОСТЫ ОХРАНЫ

TECHNO DOM

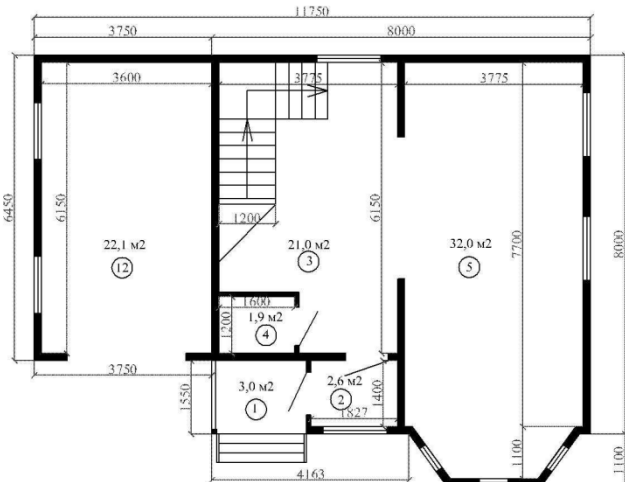
ПАВИЛЬОНЫ ТОРГОВЫЕ ■ АВТОМОЙКИ ■ ВАГОН-ДОМА ■ ВАГОН-ДАЧИ ■ КАРКАСНЫЕ ДОМА

Каркасный дом "Гармония-Б". Тип: "ТД КД-072".

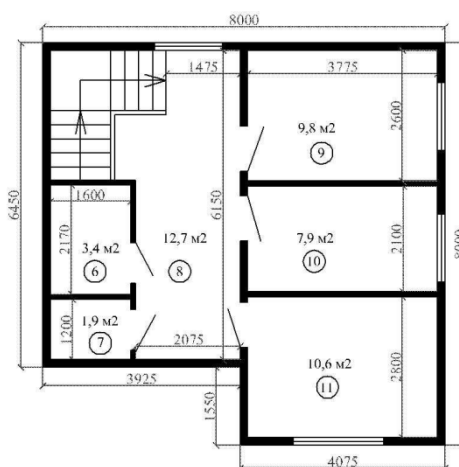
Производитель: ООО "ТехноСтройПроект". Разработчик проекта: ООО "ГК "Технология". Линейный размер, (м): 11,75 x 9,1. Площадь застройки дома, (м²): 91,2. Площадь застройки гаража, (м²): 24,2. Общая площадь, (м²): 128,9. Площадь 1-го этажа, (м²): 60,5. Площадь 2-го этажа, (м²): 46,3. Площадь гаража 22,1. Жилая площадь, (м²): 81,3. Высота потолка 1-го этажа, (м): 2,8. Высота потолка 2-го этажа, (м): 2,55. Срок строительства, (дней): 45. Цена, (руб.): от 1 752 450.



План 1-го этажа



План 2-го этажа



Экспликация:

1. Терраса - 3 м²
2. Прихожая - 2,6 м²
3. Холл - 21,0 м²
4. Санузел - 1,9 м²
5. Гостиная - 32,0 м²
6. Санузел - 3,4 м²
7. Санузел - 1,9 м²
8. Холл - 12,7 м²
9. Комната - 9,8 м²
10. Комната - 7,9 м²
11. Комната - 10,6 м²
12. Гараж - 22,1 м²

Двухэтажный дом с гаражом предназначен для круглогодичного проживания (в комплектации КОМФОРТ), возводится по каркасно-щитовой технологии в любое время года на загородных, приусадебных и дачных участках. Особенностью проекта является компактное размещение помещений с устройством комфортного проживания от 3-х до 5-ти человек. Изящный фасад дома с эркером подчёркивает лёгкую ненавязчивую красоту дома. Достаточно просторные комнаты первого этажа позволяют создать лёгкую планировку с организацией по необходимости кухни и столовой из большого помещения. Геометрически сбалансированные помещения второго этажа дома позволяют создать необходимый уют с комфортным отдыхом в трёх спальнях комнатах. Дом тёплый, имеет надёжную прочную конструкцию, привлекателен снаружи и уютен внутри.

Комплектация "Комфорт".

- **Фундаменты:** На винтовых сваях д.133 с рамным основанием из швеллера 14П, трубы 80х40х2мм. Поверх рамного основания – гидроизоляция "биполь" в два слоя, нижняя обвязка замкнутая из бруса 150х150 по периметру, 150х60 промежуточная.
- **Пол первого этажа:** Балки пола 150х50мм и 150х35мм; подшивка снизу – ОСП-3 9мм, гидроизоляционная мембрана по ОСП-3 9мм; утеплитель – базальтовое волокно "Евроизол" т.150мм; пароизоляционная мембрана, настил по балкам – доска черновая 25мм + шпунтованная т.21 мм или ОСП-3 12мм.
- **Балки перекрытия первого этажа:** 150х50мм и 150х35мм; подшивка снизу – ОСП-3 9мм, пароизоляционная мембрана; утеплитель – базальтовое волокно "Евроизол" т.100мм; пол по балкам – доска 30мм+ ОСП-3 т.9 мм.
- **Стены 1 этажа:** Каркасные из доски 150х50 и 150х35 мм; утеплитель т.150мм из базальтовое волокно "Евроизол"; обшивка снаружи - OSB панели т.9 мм. или вагонка т.11 мм горизонтально по влагозащитной мембране; обшивка внутри - гипсокартон т.9,5 мм. или вагонка т.11 мм. горизонтально по пароизоляционной мембране. Рекомендуем: если Вы планируете обшивать дом снаружи сайдингом или другими декоративным покрытием, заказывайте дом в комплектации внешней отделки с OSB панелями т.9 мм.
- **Перегородки:** Для первого и мансардного этажа каркасные из бруска 100х30мм и 150х35мм; обшивка - вагонка т.11 мм горизонтально с двух сторон или гипсокартон т.9,5мм; утепление 50мм.
- **Фронтоны:** Каркасно-щитовой конструкции из доски 150х35; обшивка снаружи – вагонка т.11мм горизонтально; обшивка изнутри – вагонка т.11мм вертикально; утепление 50мм.
- **Второй этаж:** Утеплитель базальтовый "Евроизол" 150мм. Стены каркасные из доски 150х35мм обшиты вагонкой т.11 мм, снаружи по гидроветрозащите 60мкр., изнутри по пароизоляционной мембране. Потолки – вагонка т.11 мм по пароизоляционной мембране или ОСП-3 9мм, подшивка по стропилам.
- **Крыша и кровля:** Двухскатная с чердачным помещением и высокими фронтонами. Стропила 150х50мм, 150х35мм с потолочными ригелями 40×100мм. Кровля – металлочерепица (цвет по выбору из базовых) по разреженной обрешетке 25×120мм. Подбой боковых и фронтонных свесов – вагонка т.11 мм, доска строганная 20-25мм.
- **Крыльцо:** Встроенное с полом щитовой конструкции 2,14х1,4м. Ограждение крыльца с перилами. Навес над крыльцом щитовой с покрытием из профнастила цветного. Входная лестница трёхступенчатая, опирается на металлический каркас.
- **Двери:** Входная- металлическая "Кайзер", внутренние – МДФ (орех итальянский, миланский), навешены на петли, с запорными устройствами (шпингалеты, ручка, врезной или накладной "английский" замок для входной двери).
- **Окна:** ПВХ 1200х1200мм (поворотные) с однокамерным стеклопакетом, с двухрядным остеклением и одноконтурным уплотнителем, с запорными устройствами. Отливы – оцинкованные.
- **Лестница:** Межэтажная – наборная, из строганного пиломатериала, с перилами и Г-образным поворотом через площадку с выходом в просторный холл второго этажа.

Цена: от 1 752 450 руб.

Цена также включает в себя доставку строительного комплекта на расстояние до 60 км от производственной базы, сборку дома и проживание бригады в бытовке Поставщика.

Дополнительно оплачивается замена фундамента на ленточный, с буронабивными сваями, пристройка веранды или террасы помимо проекта, отделка цоколя, сайдинг, блок-хаус, декоративные панели фасада, кровля из ондулина, битумной черепицы, дополнительное утепление и другие изменения.

Для данного проекта - комплект электрического оснащения дома В ПОДАРОК.

В предлагаемом проекте дома "ТД КД-72" предусматривается устройство канализации, водяного отопления, водоснабжения по дополнительно согласованной комплектации и ценам.

МЫ РАДЫ ВИДЕТЬ ВАС СРЕДИ НАШИХ ЗАКАЗЧИКОВ И ПАРТНЁРОВ !!!

(8342) 77-78-81, (927) 193-81-81, (929) 748-18-81, <http://technosteel-ts.ru>, regionsteel@mail.ru