



УМЗ - НЕФТЕГАЗ

*Уфимские модульные здания
производство и установка*

**ОБЩЕСТВО С ОГРАНИЧЕННОЙ ОТВЕТСТВЕННОСТЬЮ
УМЗ-Н**

Юридический адрес: 450027, РБ, г. Уфа, ул. Индустриальное Шоссе, 26

Фактический адрес: 450027, РБ, г. Уфа, ул. Индустриальное Шоссе, 26

Адрес для отправки корреспонденции: 450075, РБ, г. Уфа-75, а/я 206

Тел/факс: 8(347)240-11-40, Сайт: <http://www.umz-n.ru>, E-mail: umz-n@mail.ru

р/с40702810200000004387 в ОАО АКБ "Башкомснаббанк" г. Уфа БИК 048073842,

к/с 30101810800000000842, ИНН 0278170319, КПП 027301001

Коды: ОКПО 67171260 ОГРН 1100280025504

Директор: Зайнуллин Марат Айратович e-mail: 3030539@bk.ru

№ _____ от « ____ » _____ 20__12__ года

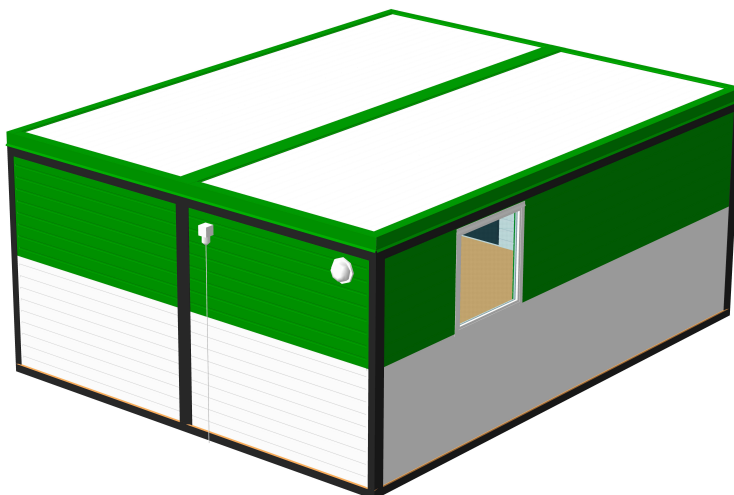
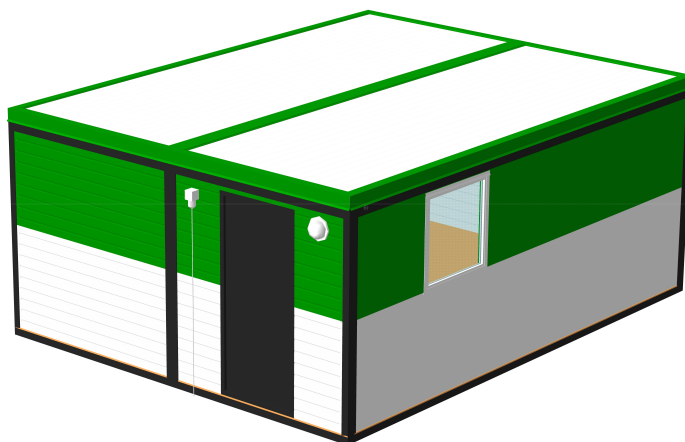
На № _____ от « ____ » _____ 20__ года

ПРОЕКТ

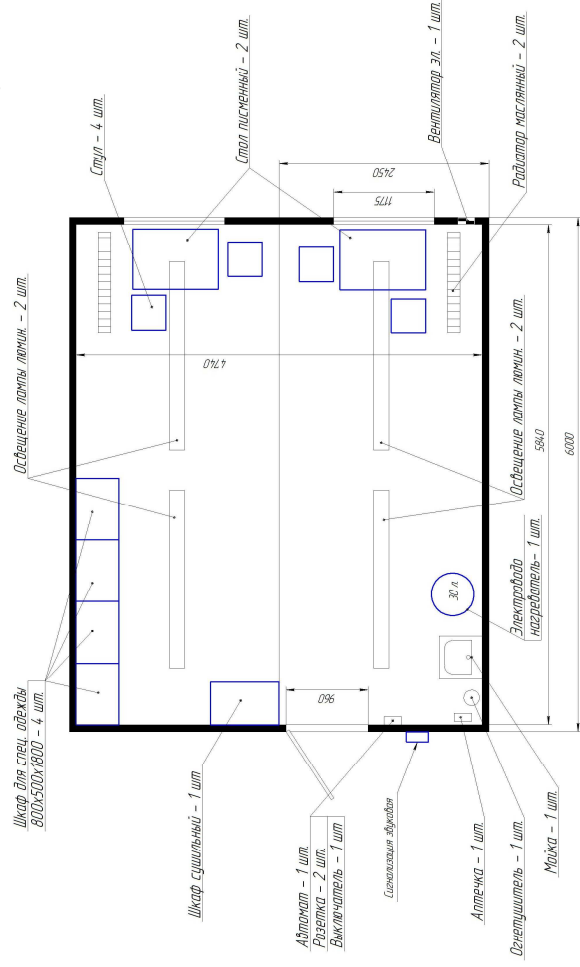
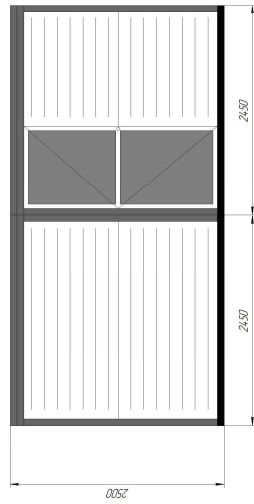
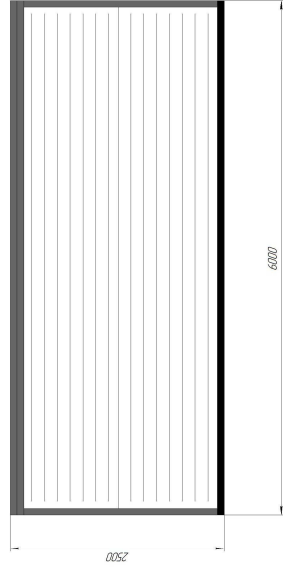
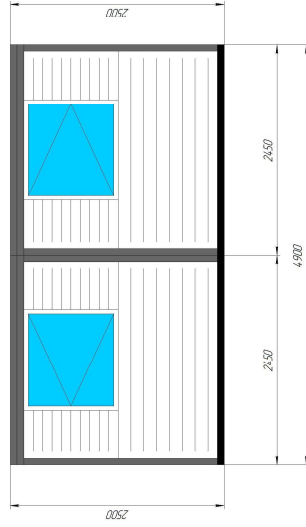
Здание модульное
бытового и технологического назначения

“Термо Блок”

ТБ-00.00.000-01 СБ 4900x6000x2500



Г. Уфа 2012



Э-28-06-12		Эскиз	
№	Исполн.	Дата	Лист
1	И.И.И.	01.01.2020	1
Термоблок		ООО УМЗ-Н	
План Фасады			
Итого	Листов	Кол-во	Всего
1	1	1	1

Назначение

Термо блоки широко можно применять как: офисы, строительные прорабские, торговые помещения, банковские филиалы, мастерские, склады, заправочные станции, рестораны, аптеки, лаборатории и исследовательские помещения, магазины спорттоваров, лыжные базы, классные комнаты, детские сады, учебные помещения, клубы, столовые, подсобные помещения, организационные центры, пресс-центры, пропускные пункты, VIP помещения, раздевалки, жилые, помещения оказания первой медицинской помощи, военные городки, мобильные клиники.

Технические характеристики

Габаритные размеры:

Длина 6 м.

Ширина 4,90 м.

Высота 2,50 м.

Высота пола 90 мм.

Стены сэндвич панели 80-100 мм наполнитель ПП(Пено полистирол).

Потолок сэндвич панели 80-100 мм наполнитель ПП (Пено полистирол).

Конструкция блока

1.) Пол:

- Конструкция рамы: - сварной стальной профиль холодного проката толщиной 5 мм
- несущие поперечные балки пола выполнены из профилей, $s = 4$ мм
- Изоляция: - панели сэндвич стеновые S 80-100 Пено полистирол
- Основа пола: - металлический лист толщиной 0,45 мм
- Напольное покрытие: - цементно-стружечная плита (ЦСП) толщиной 16 мм,
- спаянное на стыках половое покрытие линолеум толщиной 3 мм.

Группа горючести Г1 – ГОСТ 30244-94

группа воспламеняемости В2 – ГОСТ 30402-96

группа распространения пламени РП1 – ГОСТ Р 51032 – 97

группа дымообразующей способности Д2 – ГОСТ 12.1.044-89

группа токсичности продуктов горения Т2 – ГОСТ 12.1.044-89

2.) КРЫША:

- Конструкция рамы: - сварной стальной профиль толщиной 5 мм
- Кровля: - панель сэндвич кровельная S 80-100 мм Пено полистирол
- внутренняя отделка – белая
- Внешние розетки СЕЕ: в потолочной раме с торцевой стороны.

3.) УГЛОВЫЕ СТОЙКИ: - стальной профиль толщиной 5 мм

4.) СТЕНОВЫЕ ЭЛЕМЕНТЫ:

- толщина стены 80-100 мм
- Внешняя обшивка: - профилированный оцинкованный и покрашенный лист толщиной 0,55 мм
- Изоляция: - Пено полистирол S 80-100 (плотность 15-20 кг/м³)
- Внутренняя отделка: - профилированный оцинкованный и покрашенный лист толщиной 0,55 мм, или по требованию заказчика

5.) ПЕРЕГОРОДКИ:

(по запросу)

- толщина стены от 14 до 50 мм

6.) ДВЕРИ:

- Внешняя дверь: - лево- или правосторонняя
- двусторонняя обшивка оцинкованным стальным листом,
- изоляция 40 мм
- стальная дверная коробка с уплотнителем по периметру

7.) ОКНА: - окно ПВХ со стеклопакетом;

цвет - белый

- поворотный механизм

- размеры: 945 x 1.200 мм

8.) ЭЛЕКТРИКА:

- Технические данные: - внешние розетки
- напряжение 230/400 V
- 50 Гц; 3/5-полюсной; 32 A
- схема электропроводки находится в распределительном щитке
- распределительный щиток, однорядный / двурядный
- FI-выключатель 40 A/0,03 A 2/4- полюсной
- LS- выключатель 10 A (свет) 1- полюсной
- LS- выключатель 13 A (радиатор) 1- полюсной
- LS- выключатель 13 A (розетки) 1- полюсной
- 2 шт. розетки двойные
- выключатели
- 2 шт. светильники люминесцентные двойные с защитными колпаками и лампами 36 Вт
- 1 конвектор электрический 2kW
- Заземление: Провод заземления.

Заземление модульного блока проводится заказчиком на месте установки.

- Меры предосторожности: Электрическое соединение модульных блоков между собой происходит посредством имеющихся розеток.

При определении количества соединяемых между собой блоков учитывайте максимально допустимую нагрузку электрического соединительного кабеля. Ввод модульного блока в эксплуатацию должен быть проведен квалифицированным электромонтером.

Строго соблюдайте инструкции по монтажу, правила ввода в эксплуатацию и технического обслуживания и руководство по эксплуатации, которые находятся в электрическом распределительном щитке!

- Электропроводка: - Поставка в пакете: кабель на всю длину по периметру контейнера со штекерным соединением

9.) ОТОПЛЕНИЕ И КОНДИЦИОНИРОВАНИЕ:

(по запросу)

Индивидуальный обогрев с помощью тепловентилятора, электрического конвектора или электрического быстрого нагревателя с терморегулятором и защитой от перегрева. Возможность проветривания посредством электрического вентилятора.

Регулярно проветривайте помещение!

Для предотвращения образования конденсата, влажность воздуха не должна превышать 60% при температуре воздуха 20°!

10.) ТЕПЛОИЗОЛЯЦИЯ:

- Пол: $s = 100 \text{ мм}$ $U = 0,59 \text{ W/m}^2 \text{ K}$
- Крыша: $s = 100 \text{ мм}$ $U = 0,59 \text{ W/m}^2 \text{ K}$
- Стены: $s = 100 \text{ мм}$ $U = 0,59 \text{ W/m}^2 \text{ K}$
- Окна: $s = 4/16/4 \text{ мм}$ $U = 2,7 \text{ W/m}^2 \text{ K}$

11.) ЗВУКОИЗОЛЯЦИЯ: 33 - 44 дБ

13.) НАГРУЗКИ:

Нагрузка на пол:

- первый этаж: максимально допустимая нагрузка: $2,0 \text{ кН/м}^2$ (200 кг/м^2)
- второй этаж: максимально допустимая нагрузка: $1,5 \text{ кН/м}^2$ (150 кг/м^2)
- Снеговая нагрузка: максимально допустимая нагрузка: $1,6 \text{ кН/м}^2$ (160 кг/м^2)
- Ветровая нагрузка: 25 м/с (90 км/ч)

Локальная смета затрат на строительство

Основные характеристики здания		Значение		
Длина здания м.		6,00		
Ширина здания м.		4,90		
Высота здания м.		2,50		
Площадь здания м.кв.		29,40		
Площадь остекления		3,00		
Площадь ворот (без эл. привода)		0,00		
Площадь входной группы (двери)		2,00		
Площадь: стен м.кв.		55,00		
Площадь кровли м.кв.		30,00		
Доборные элементы		20,00		
Вес металлоконструкций т.		1,90		
Устройство здания с кровлей				
Наименование материалов	Ед.изм.	Кол-во	Цена	Сумма
Устройство полов	м. кв.	29,40	750	22050
Металлокаркас	тонн	1,90	60950	115805
С.-панели стеновые	м. кв.	55,00	1400	77000
С.-панели кровельные	м. кв.	30,00	1500	45000
Остекление	м. кв.	3,00	3400	10200
Ворота (без эл. Привода)	м. кв.	0,00	6560	0
Входная группа (двери)	м. кв.	2,00	5560	11120
Доборные элементы	м. кв.	20,00	660	13200
Саморезы для крепления сэндвич-панелей	шт.	170,00	100	17000
Саморезы для крепления доборных эл.	шт.	40,00	30	1200
Электрика с монтажом	ком.	2,00	7580	15160
Средства защиты и пожаротушения	ком.	1,00	3560	3560
Отопление	ком.	2,00	4650	9300
Водоснабжение канализация	ком.	1,00	8930	8930
Вентиляция	ком.	1,00	4530	4530
Комплектация по планировке	ком.	1,00	49230	49230
Наименование работ	Ед.изм.	Кол-во	Цена	Сумма
Сборка каркаса металлоконструкций	тонн	1,90	26325	50017,5
Монтаж с.-панелей стеновых без г/п механизмов	м. кв.	55,00	660	36300
Монтаж кровельных панелей без г/п механизмов	м. кв.	30,00	760	22800
Монтаж остекления	м. кв.	3,00	1500	4500
Монтаж ворот	м. кв.	0,00	1600	0
Монтаж входной группы (дверей)	м. кв.	2,00	900	1800
Монтаж доборных элементов	м. кв.	20,00	562	11240
Итого по разделам				
Всего материалы				403285
Всего работы				126657,5
ИТОГО				529942,5
Транспортные расходы			2,50%	13248,5625
Грузоподъемные механизмы			2%	10598,85
Накладные расходы			8%	42395,4
Вывоз мусора			0,50%	2649,7125
ИТОГО СТОИМОСТЬ СТРОИТЕЛЬСТВА				598835,025

Цена указана с НДС

Директор ООО «УМЗ-Н»



Зайнуллин М.А.